

**ENTERPRISE**

**DEINE GRÜNDUNGSWERKSTATT**



# ENTERPRISE

Enterprise bietet jungen Gründungsinteressierten Unterstützung bei der Entwicklung ihrer eigenen Geschäftsidee – kostenfrei & unkompliziert

Enterprise sucht	Enterprise bietet
<ul style="list-style-type: none"><li>• junge Menschen bis 30 auf dem Weg in die Selbstständigkeit</li></ul>	<ul style="list-style-type: none"><li>• Prüfung der persönlichen und fachlichen Eignung</li></ul>
<ul style="list-style-type: none"><li>• aus dem Kammerbezirk Potsdam</li></ul>	<ul style="list-style-type: none"><li>• Beratungen und Workshops zu allen Gründungsfragen</li></ul>
<ul style="list-style-type: none"><li>• ohne Job bzw. von Arbeitslosigkeit bedroht</li></ul>	<ul style="list-style-type: none"><li>• Kontakt zu anderen Gründer*innen und Unternehmer*innen</li></ul>
<ul style="list-style-type: none"><li>• mit konkreter Geschäftsidee</li></ul>	<ul style="list-style-type: none"><li>• Tragfähigkeitsprüfungen</li></ul>

# ZAHLEN

- 1999

Die Gründungswerkstatt startet im Verein iq consult mit der Gründungsunterstützung für junge Leute.

- ~10.000

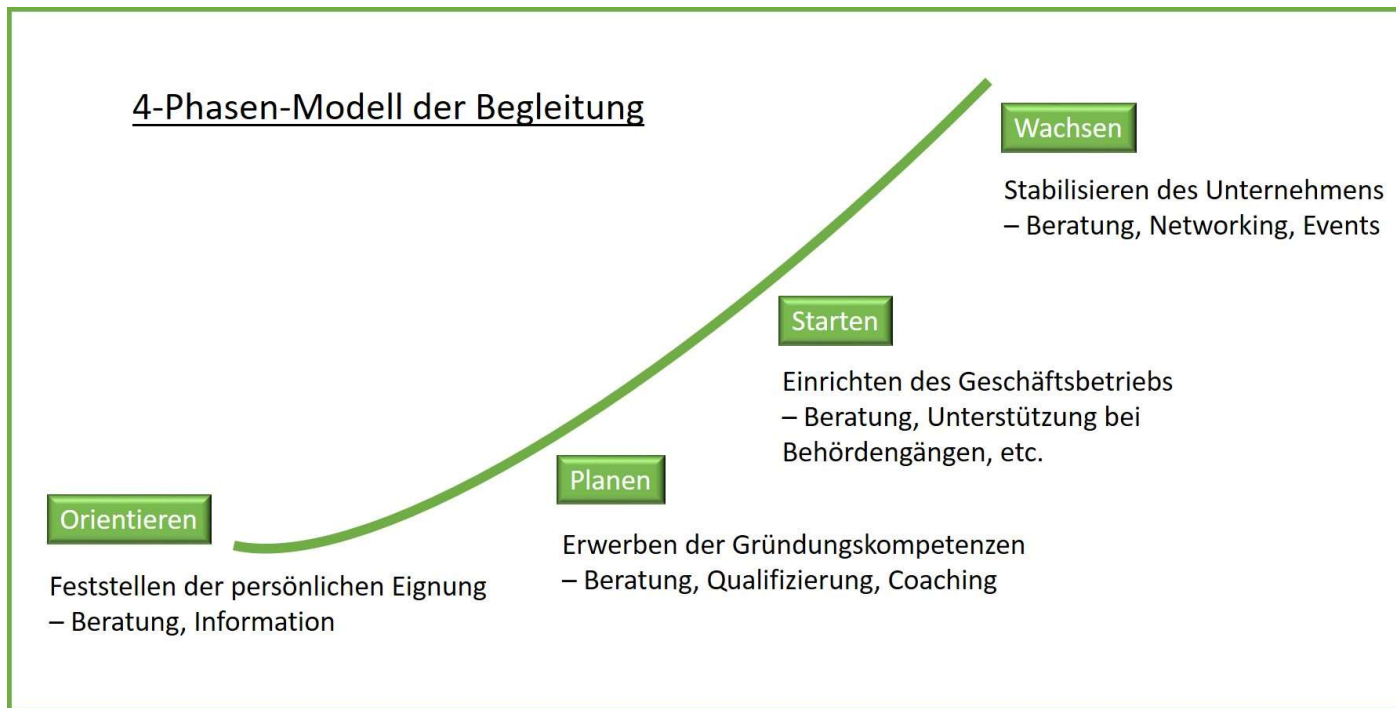
Gründungsinteressierte wurden seitdem auf Basis des Enterprise Konzeptes bundesweit unterstützt (ca. 1.500 davon im Land Brandenburg)

- ~700

Gründer\*innen wurden im Land Brandenburg zur Gründung begleitet; 70% Bestandsquote (nach 3 Jahren)

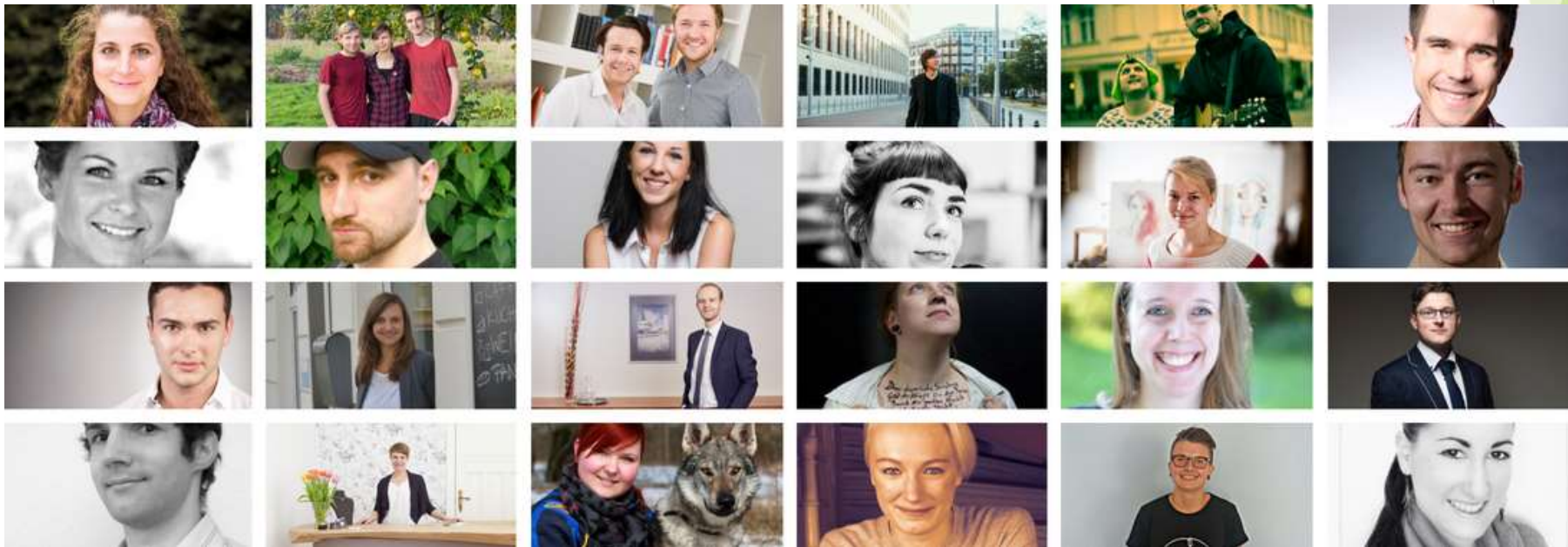
# PHASEN

In 4 Phasen in die Selbständigkeit: Enterprise bietet jungen Gründungsinteressierten Unterstützung bei der Entwicklung ihrer Geschäftsidee



# ZIEL

- Tragfähige und nachhaltige Existenzgründung für alle
- Herstellen von Chancengleichheit
- Abschaffen von Barrieren für unsere Zielgruppen





# CHANCENGLEICHHEIT

Kriterien für uns	Beispiele/ Erfolge
Gleichstellung von Frauen und Männern	50% Frauenquote bei Existenzgründungen
Nichtdiskriminierung	Unabhängig von Rasse, Religion, Behinderung etc.
Gleiche Teilhabe	Unabhängig von Bildungssituation, finanz. Gegebenheiten, familiärer Situation, (Alter)
Familienfreundlichkeit	Kinder werden mit in die Beratung gebracht; bei Veranstaltungen gibt es Kinderbetreuung
Gendersensible Sprache	Vermeiden von Stereotypen in der ÖA
Barrierefreiheit	Expertise aus dem Projekt Enterability; weitgehend barrierefreie Angebote

# 2 UMSETZUNGSEBENEN

## 1. Bezogen auf Gründungsbegleitung

- Genaues Hinschauen auf Kompetenzen & Fähigkeiten & Rahmenbedingungen der Gründer\*innen
- Engmaschige Begleitung (wenn gewünscht) mit sozialpädagogischen Aspekten
- Berücksichtigen von individuellen Gegebenheiten: flexibler Ort, flexible Zeit, kein Zwang zur Teilnahme an Qualifizierung
- Wertschätzung des Individuums und seiner Idee – Empowerment, Mutmachen, Respekt
- Begleitung bei Behördengängen
- Kooperationen & Netzwerkarbeit



## 2. Bezogen auf Projektumsetzung

- Parität im Team auf Leitungs- und Arbeitsebene sowie bei den externen Berater\*innen
- Besondere Qualität der internen und externen Berater\*innen
- Lab Potsdam ist Teil der „transparenza“
- Kontakt mit Gleichstellungsbeauftragten in den Städten & fortlaufende Weiterbildung
- Arbeit mit Rollen-Vorbildern
- „Altersgerechte“ Sprache und Medieneinsatz
- Einrichtung von inklusiven Standorten in 2016 & 2018

# WÜNSCHE FÜR DIE ZUKUNFT

- Wieder benachteiligte Jugendliche profitieren lassen von dieser EU-Förderung
- Übergänge gestalten in der Nachgründungsphase





Enterprise – Deine Gründungswerkstatt  
[www.gruendungswerkstatt-enterprise.de](http://www.gruendungswerkstatt-enterprise.de)

<https://www.instagram.com/enterprisebrb/>

<https://www.facebook.com/enterpriseBrandenburg>

[https://twitter.com/Enterprise\\_BRB](https://twitter.com/Enterprise_BRB)

[enterprise@socialimpact.eu](mailto:enterprise@socialimpact.eu)



EUROPÄISCHE UNION  
Europäischer Sozialfonds



LAND  
BRANDENBURG

Die Gründungswerkstatt wird gefördert durch das Ministerium für Arbeit, Soziales, Gesundheit, Frauen und Familie und das Ministerium für Wirtschaft und Energie aus Mitteln des Europäischen Sozialfonds und des Landes Brandenburg.